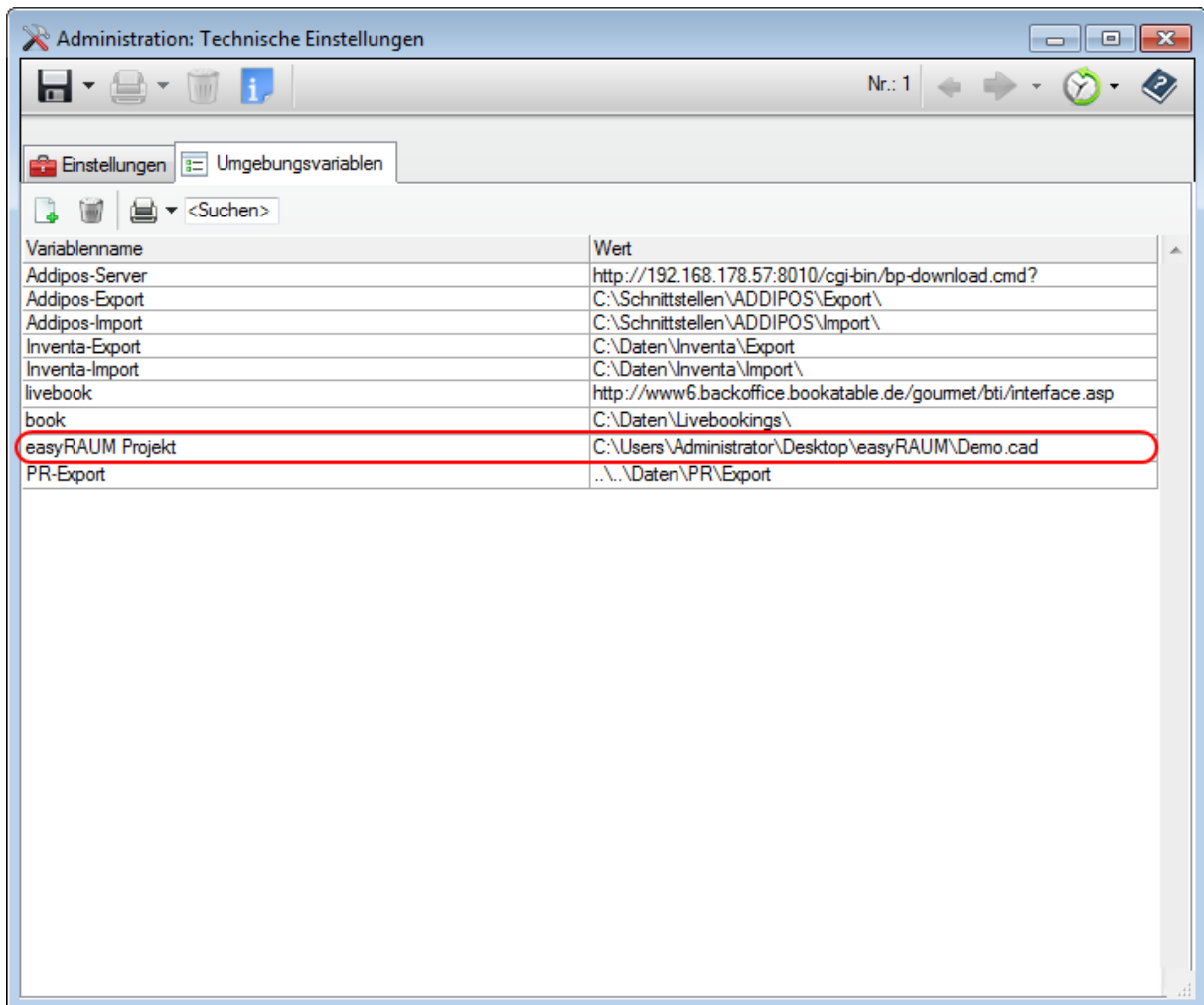


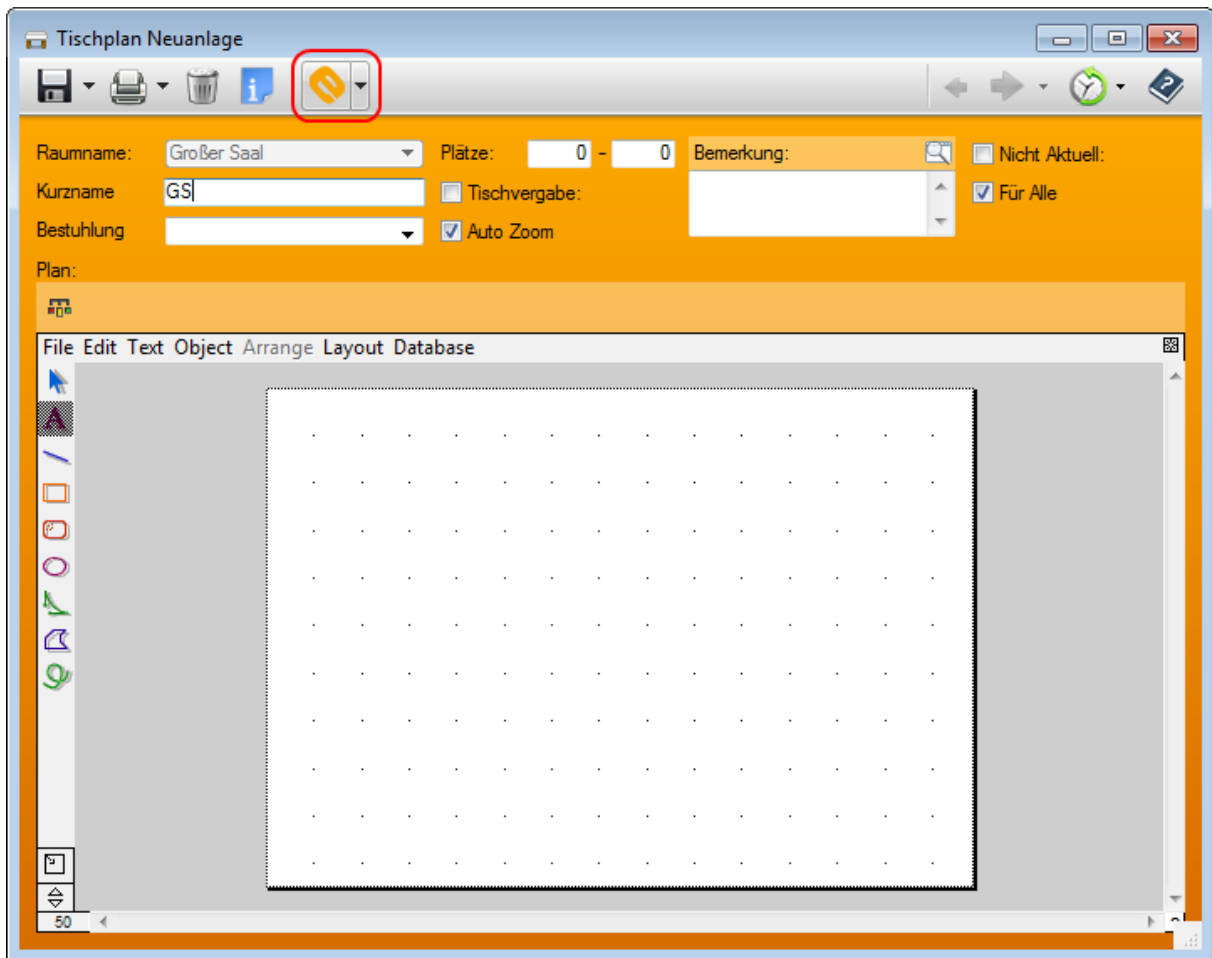
Bestuhlungspläne anlegen unter Verwendung von easyRAUM Projekt

Mit BANKETTprofi ist es möglich, auf easyRAUM Projekt-Daten zuzugreifen, um diese als Grundlage für die Bestuhlungspläne zu verwenden. Um diese Funktion einzurichten, benötigt der angemeldete Benutzer administrative Rechte. Unter **Profil – Technische Einstellungen – Umgebungsvariablen** wird der Verweis auf easyRAUM Projekt eingestellt.

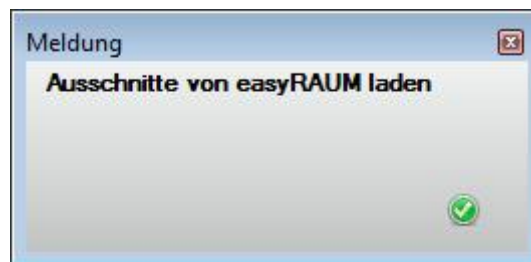


Legen Sie die Variable **easyRAUM Projekt** neu an und geben Sie den Pfad auf die CAD-Datei in der Spalte **Wert** ein.

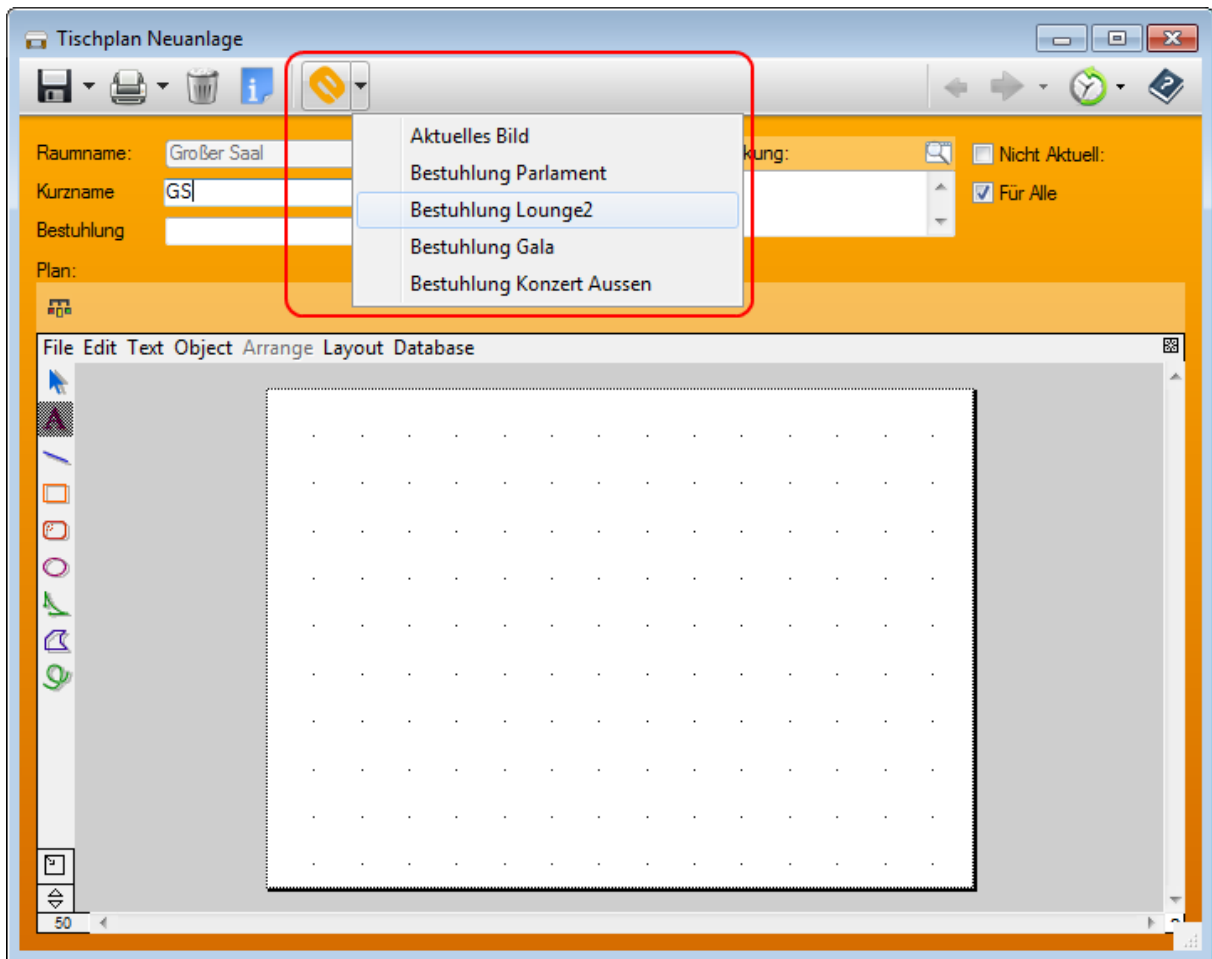
Beim Anlegen von Tisch- und Bestuhlungsplänen im BANKETTprofi können nun die easyRAUM Projekt Daten als Hintergrund angezeigt werden. In der Tischplan Anlage steht ein weiterer Button zur Verfügung, über den man easyRAUM Projekt starten (große Schaltfläche links) oder direkt auf hinterlegte Grafiken zugreifen (kleine Schaltfläche rechts) kann.



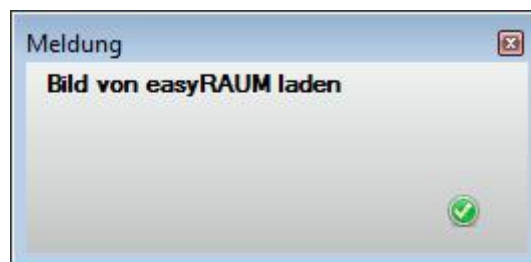
Klicken Sie auf den rechten Teil des Buttons. BANKETTprofi startet im Hintergrund easyRAUM Projekt und zeigt eine Meldung an, dass die dort vorhandenen Ausschnitte geladen werden.



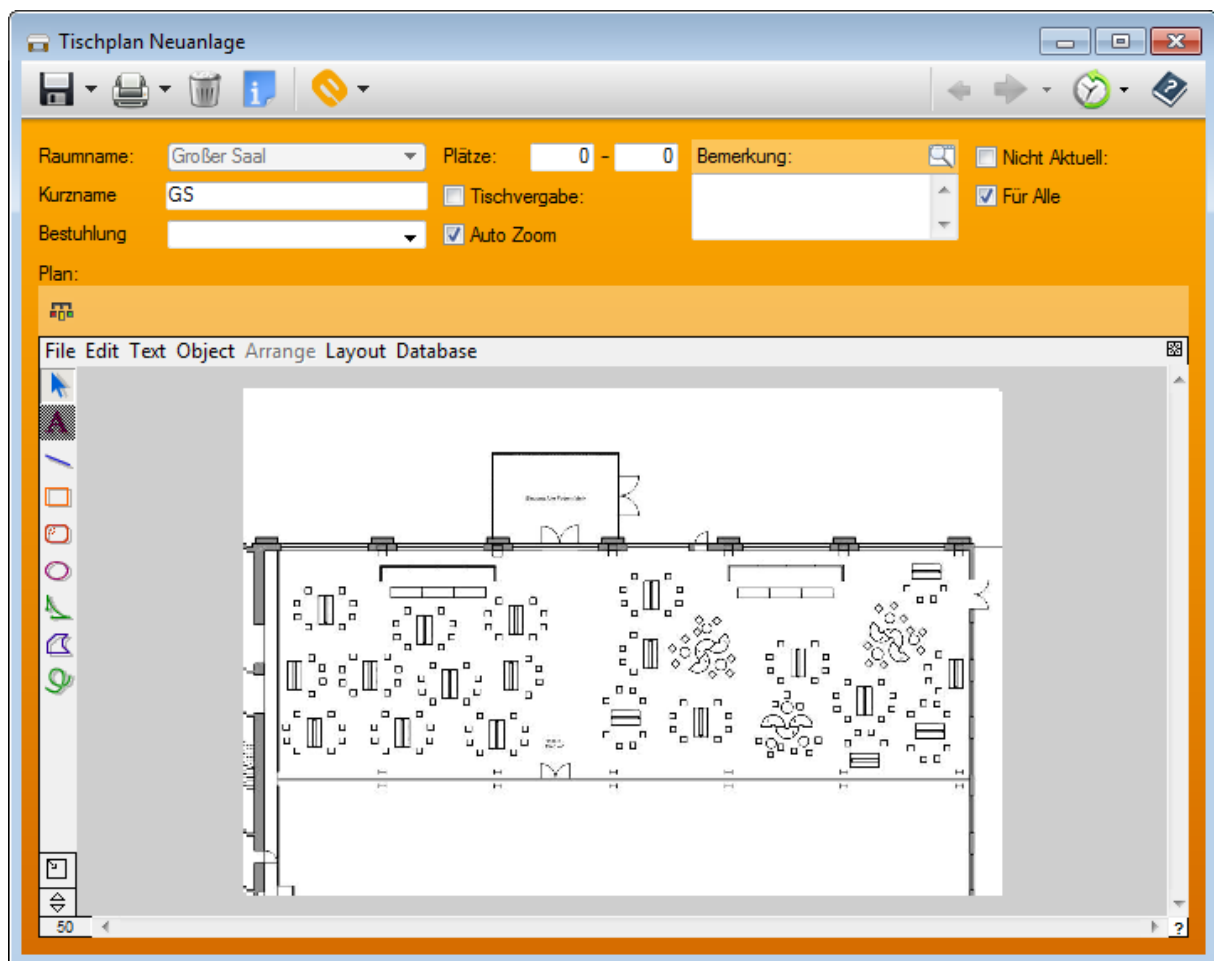
Danach stehen die vorhandenen Daten in einer Auswahl zur Verfügung.



Wählen Sie die gewünschte Vorlage aus und BANKETTprofi lädt das Bild auf die Arbeitsfläche.



Jetzt können wie gewohnt die Tischpläne nachgezeichnet und die Tische zugeordnet werden. Dabei ist zu beachten, dass der Button zur Auswahl der easyRAUM Projekt-Daten ausgeblendet wird, sobald die Tischvergabe aktiviert ist.



Troubleshooting (FAQ)

F: „Was ist zu tun, wenn der Button zum Einblenden der easyRAUM Projekt-Daten nicht angezeigt wird?“

- A: 1. Prüfen Sie die Schreibweise der Umgebungsvariable. Diese muss **easyRAUM Projekt** sein. Groß- und Kleinschreibung ist irrelevant, aber beide Wörter werden durch ein Leerzeichen getrennt.
2. Prüfen Sie, ob der eingetragene Pfad in der Spalte **Wert** richtig ist und auf eine CAD-Datei verweist
3. Deaktivieren Sie die Checkbox **Tischvergabe** in der Tischplan Neuanlage

F: „Warum lassen sich die easyRAUM Projekt-Daten nicht bearbeiten?“

- A: BANKETTprofi kann die Pläne nur als Untergrund und Zeichenvorlage einblenden. Bearbeitet werden diese jedoch immer in easyRAUM Projekt direkt.